

Autodesk®
3ds Max®

2008

Create stunning 3D
in less time.



in less time?
Create stunning 3D

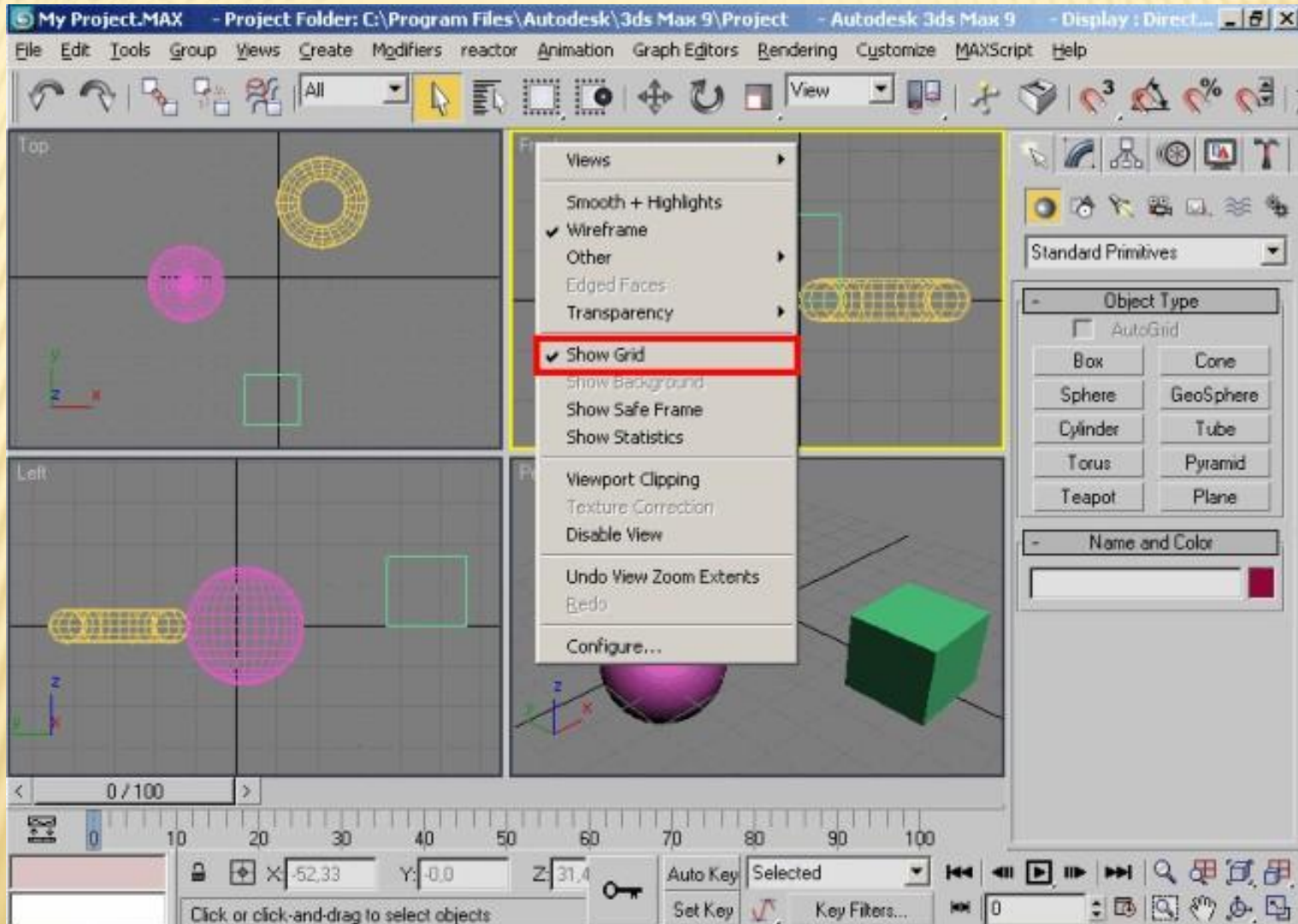


**ПОЛЕЗНЫЕ ПРИМЕРЫ ПРИ
МОДЕЛИРОВАНИИ**

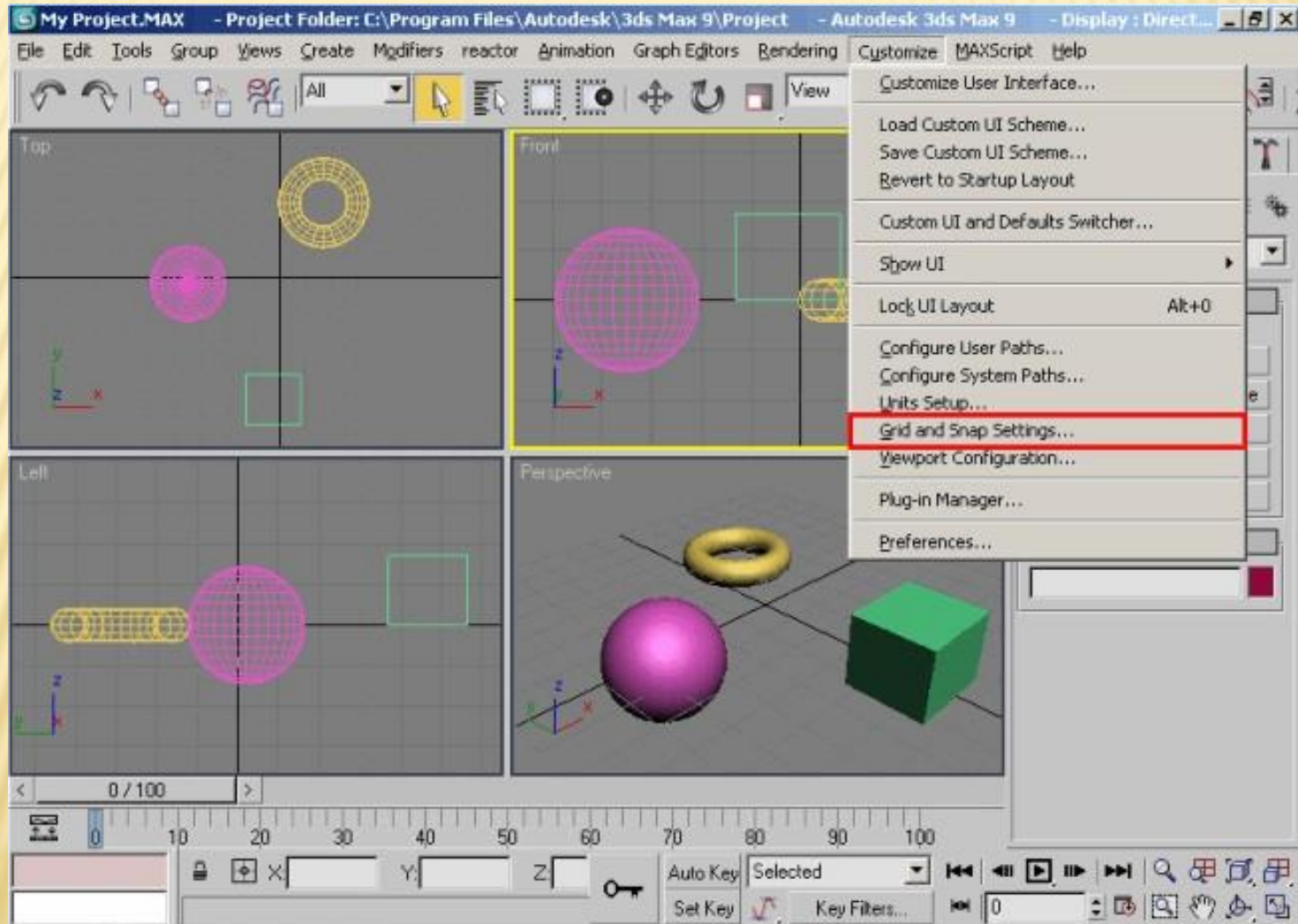
Полезные примеры при моделировании

ВЫРАВНИВАНИЕ И ПРИВЯЗКА

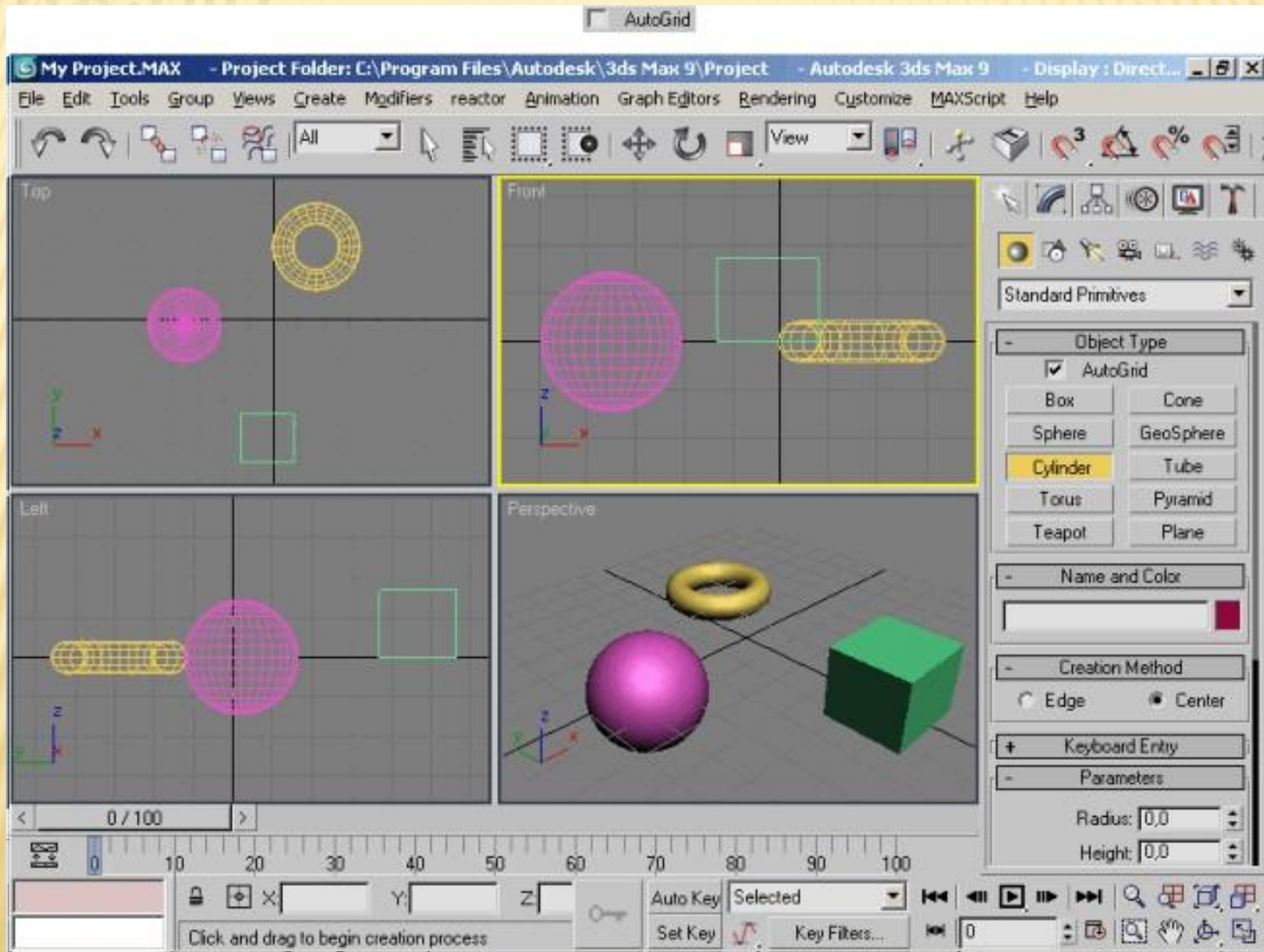
SHOW GRID



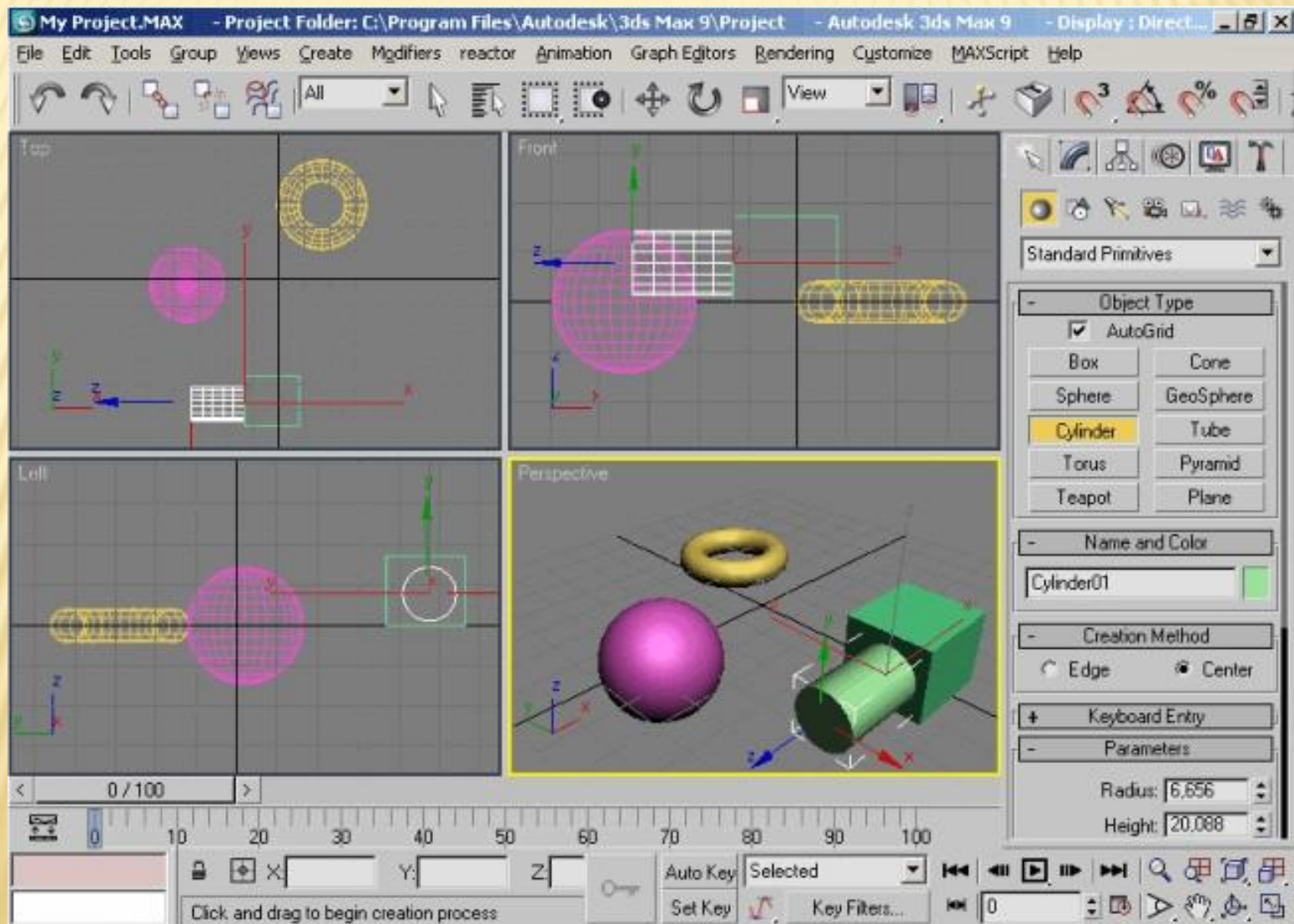
GRID AND SNAP SETTINGS



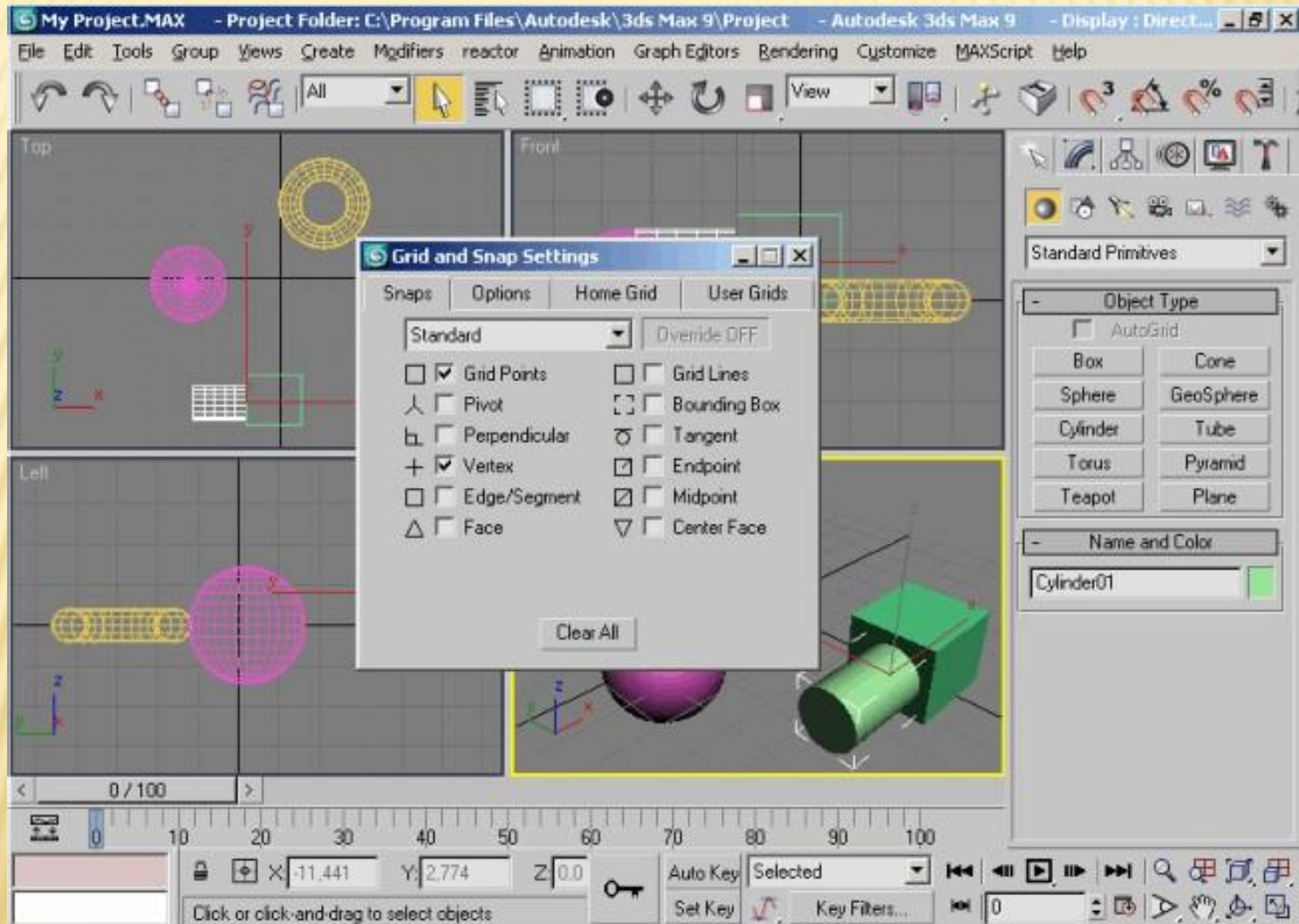
AUTOGRID



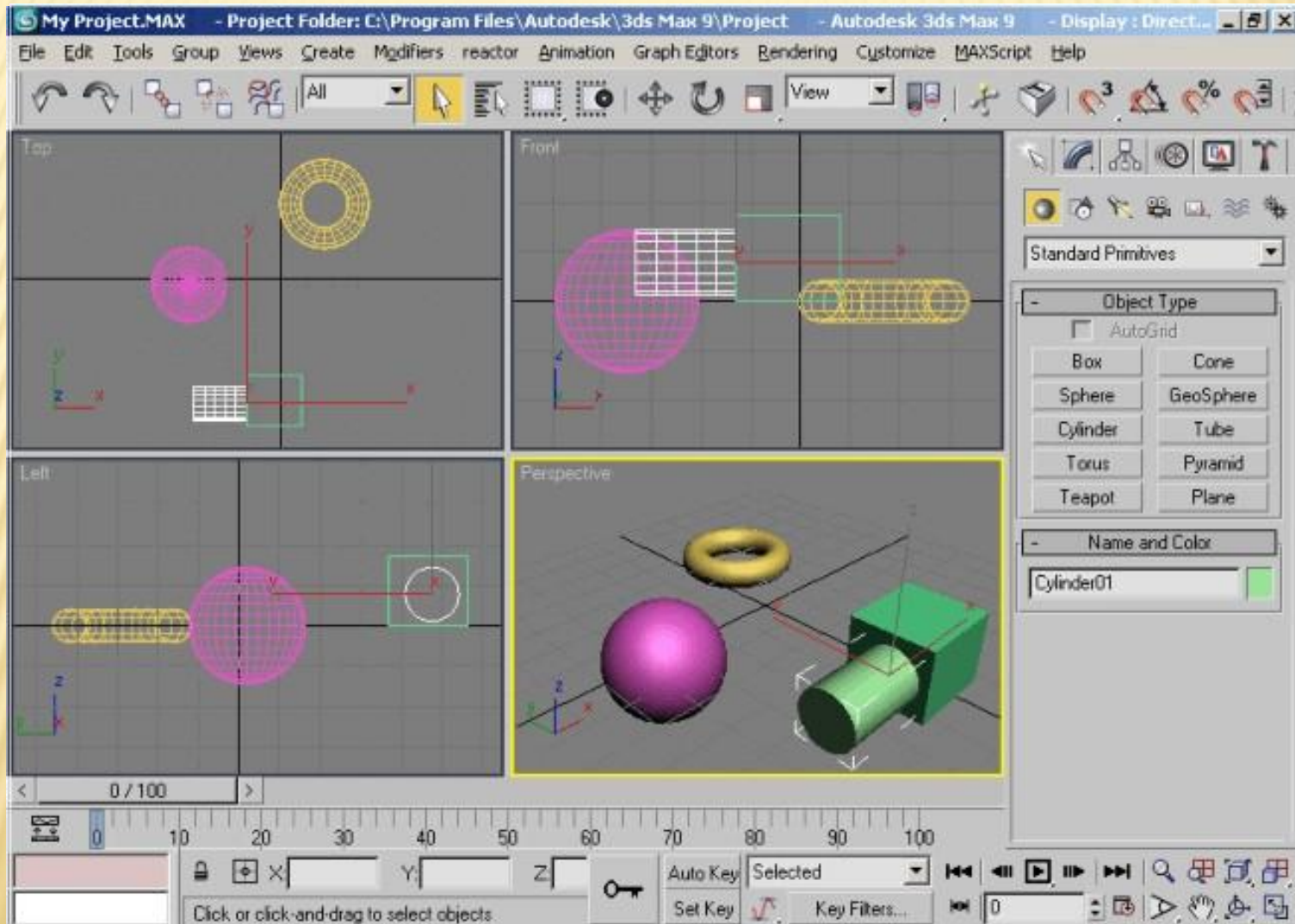
ОПОРНАЯ ПЛОСКОСТЬ



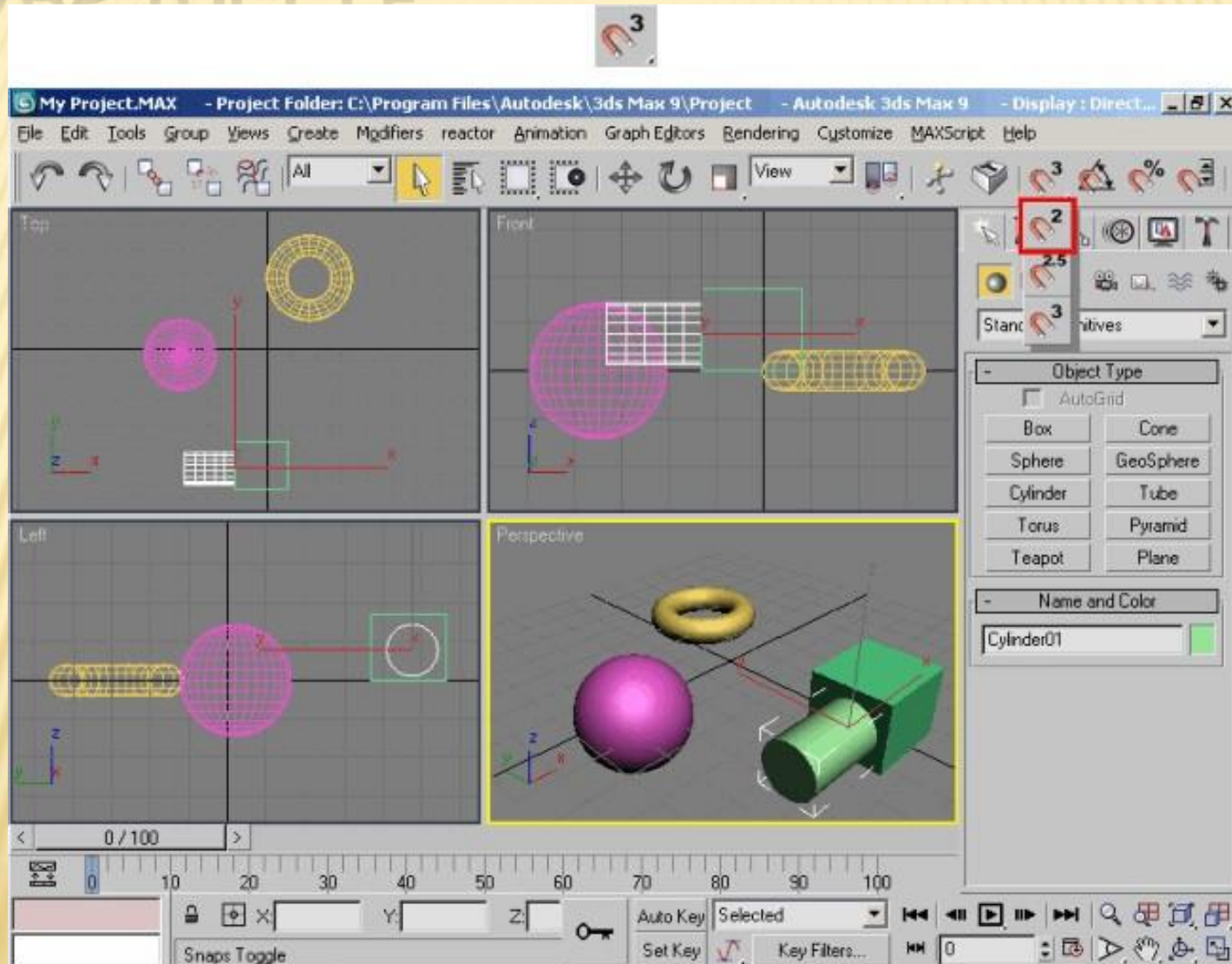
GRID AND SNAP SETTINGS



SNAPS



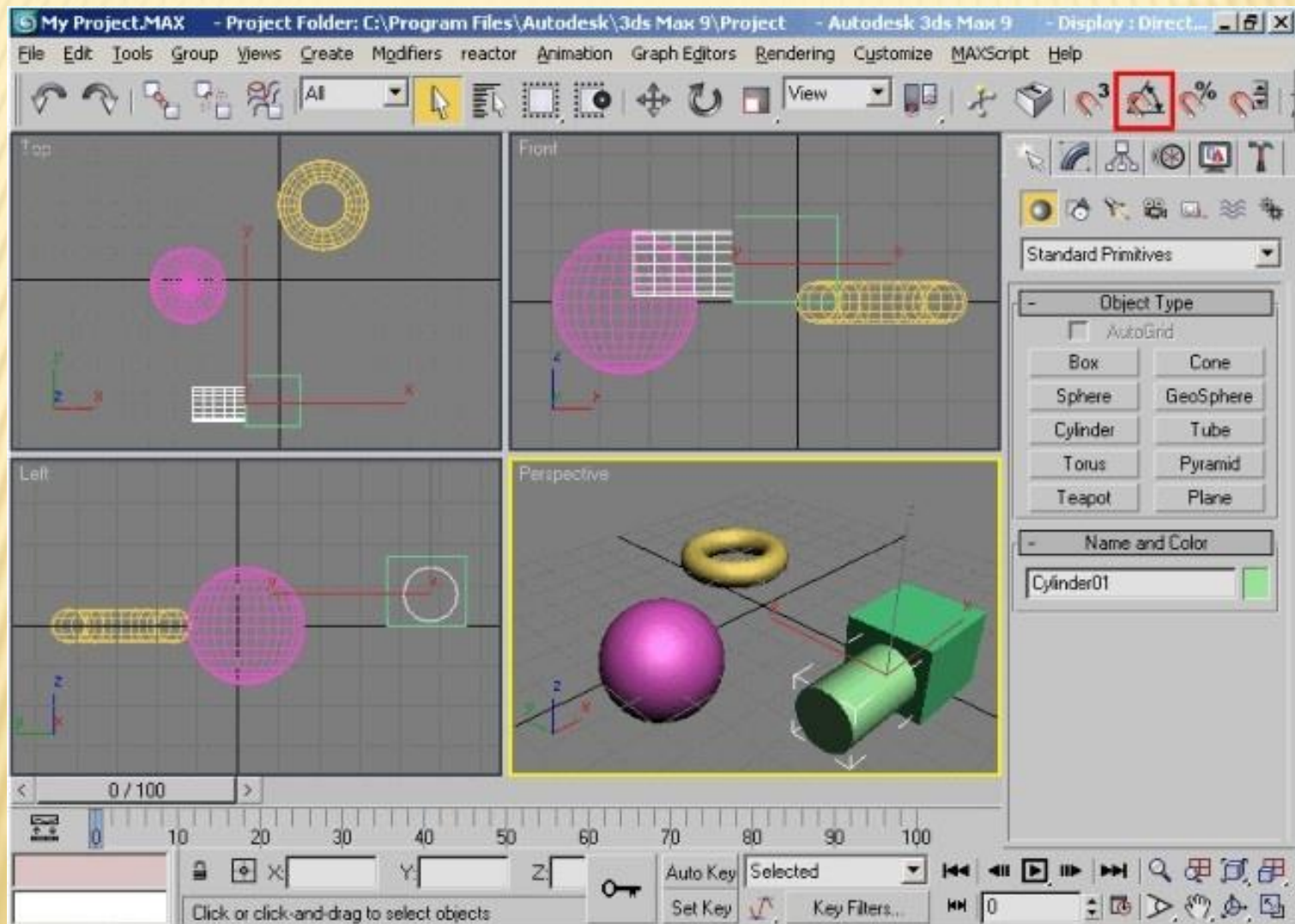
SNAPS TOGGLE



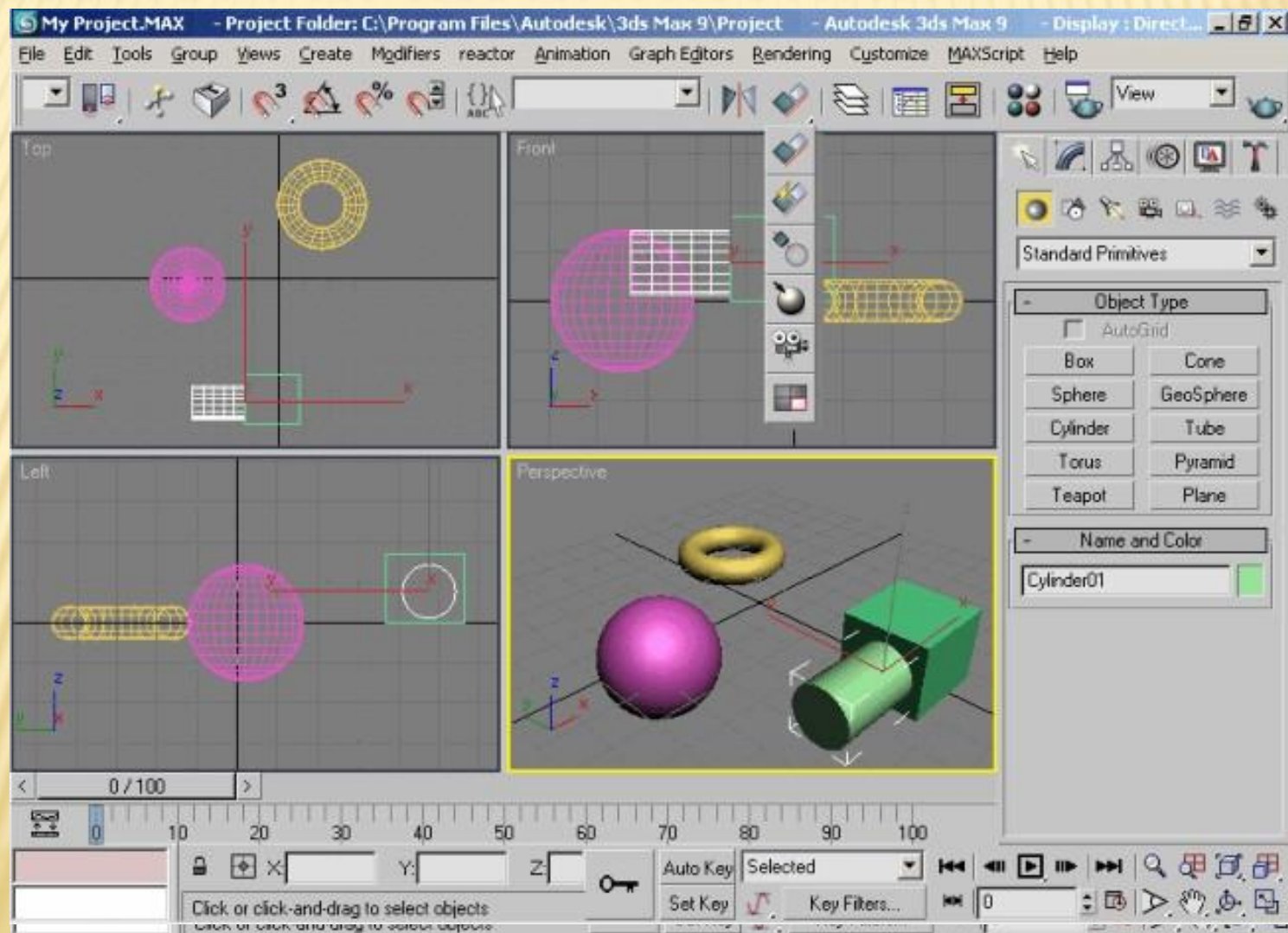
РЕЖИМЫ ПРИВЯЗКИ

- ✘ В режиме 2D можно привязываться только к точкам, которые лежат на опорной плоскости.
- ✘ Режим 2.5D позволяет привязываться к вершине или ребру в трехмерном пространстве, но проецирует точку фиксации на опорную плоскость.
- ✘ В режиме 3D привязка полностью трехмерная. Характерные точки привязки разного типа при прохождении рядом с ними указателя подсвечиваются специальными значками.

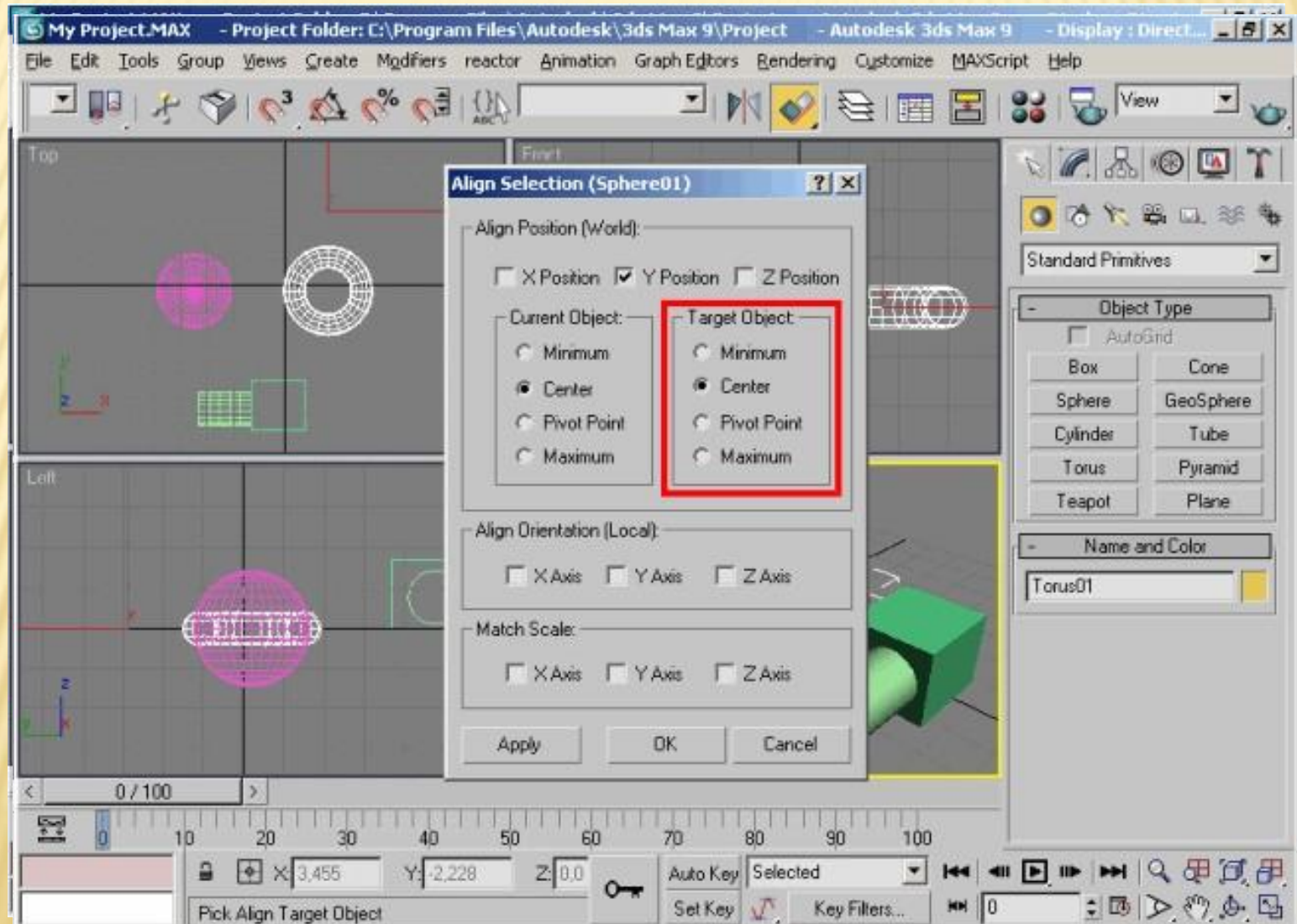
ПОВОРОТ



КОМАНДЫ ВЫРАВНИВАНИЯ



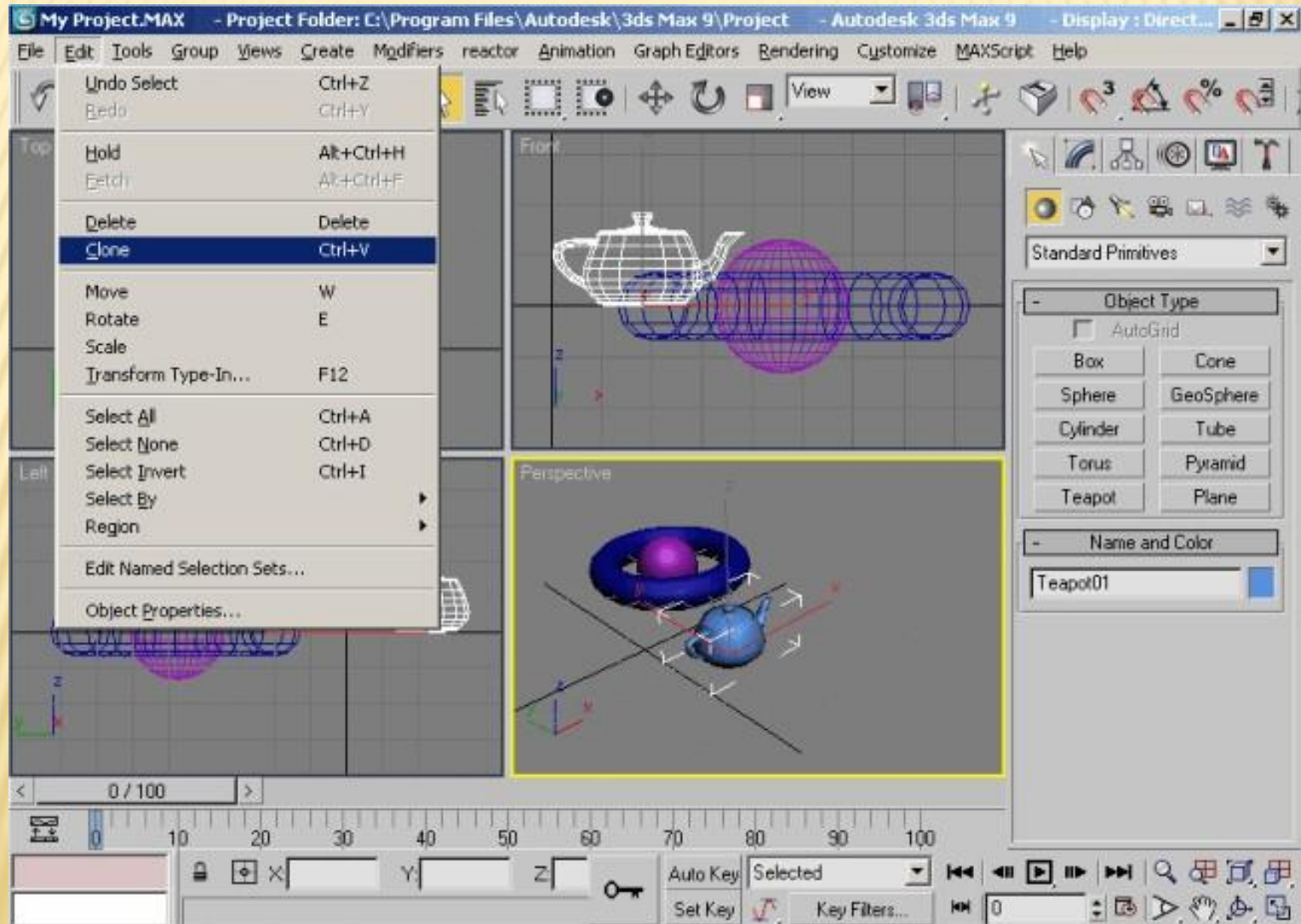
ВЫРАВНИВАНИЕ



Полезные примеры при моделировании

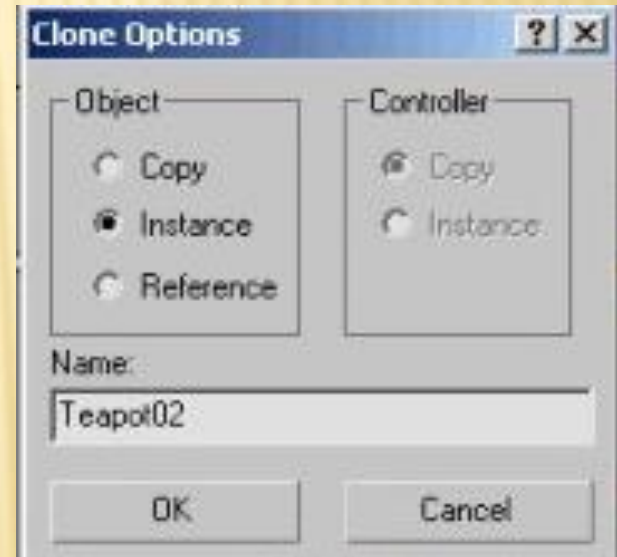
КЛОНИРОВАНИЕ И ЗЕРКАЛЬНОЕ ОТОБРАЖЕНИЕ. ГРУППЫ

CLONE

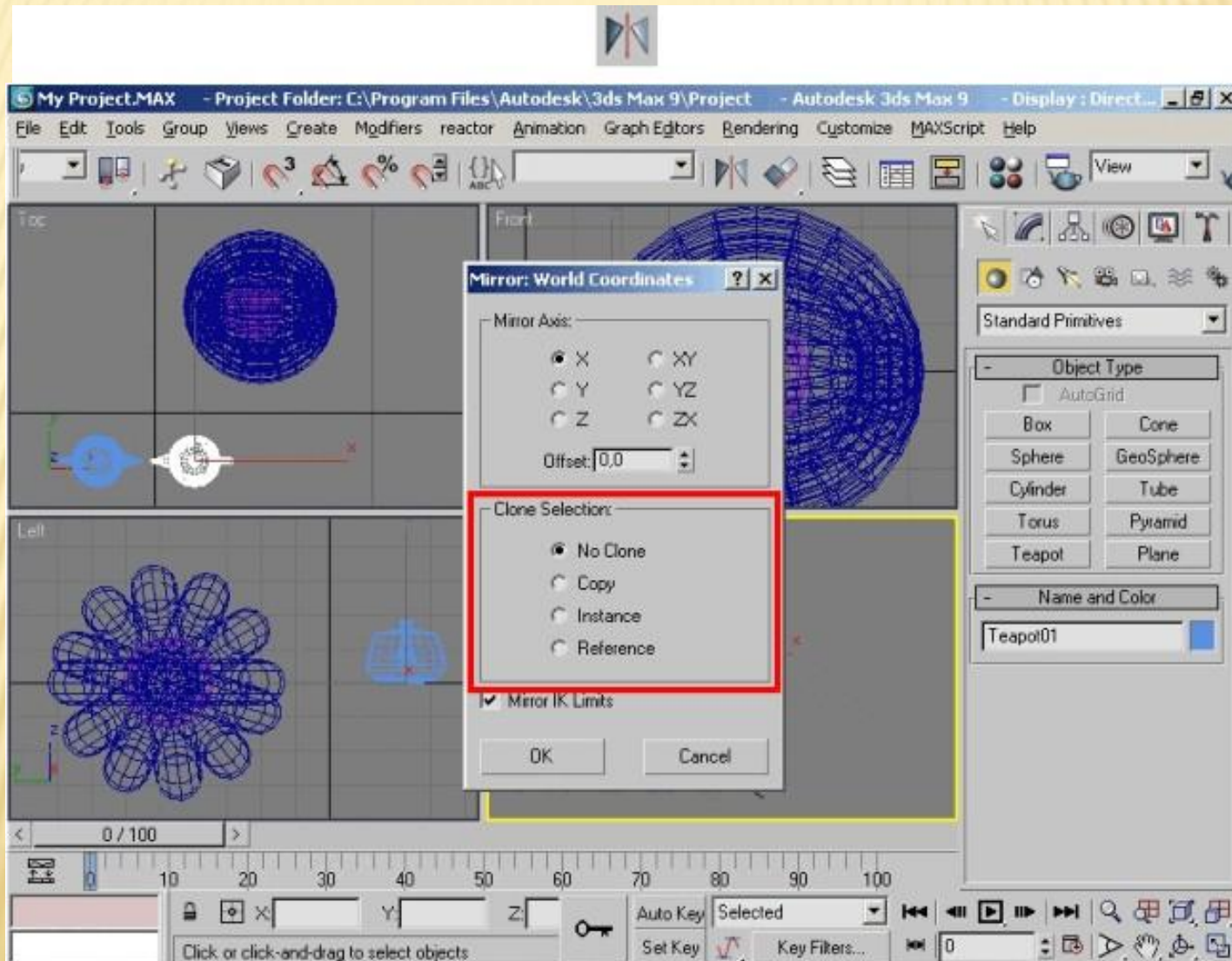


ВИДЫ КЛОНИРОВАНИЯ

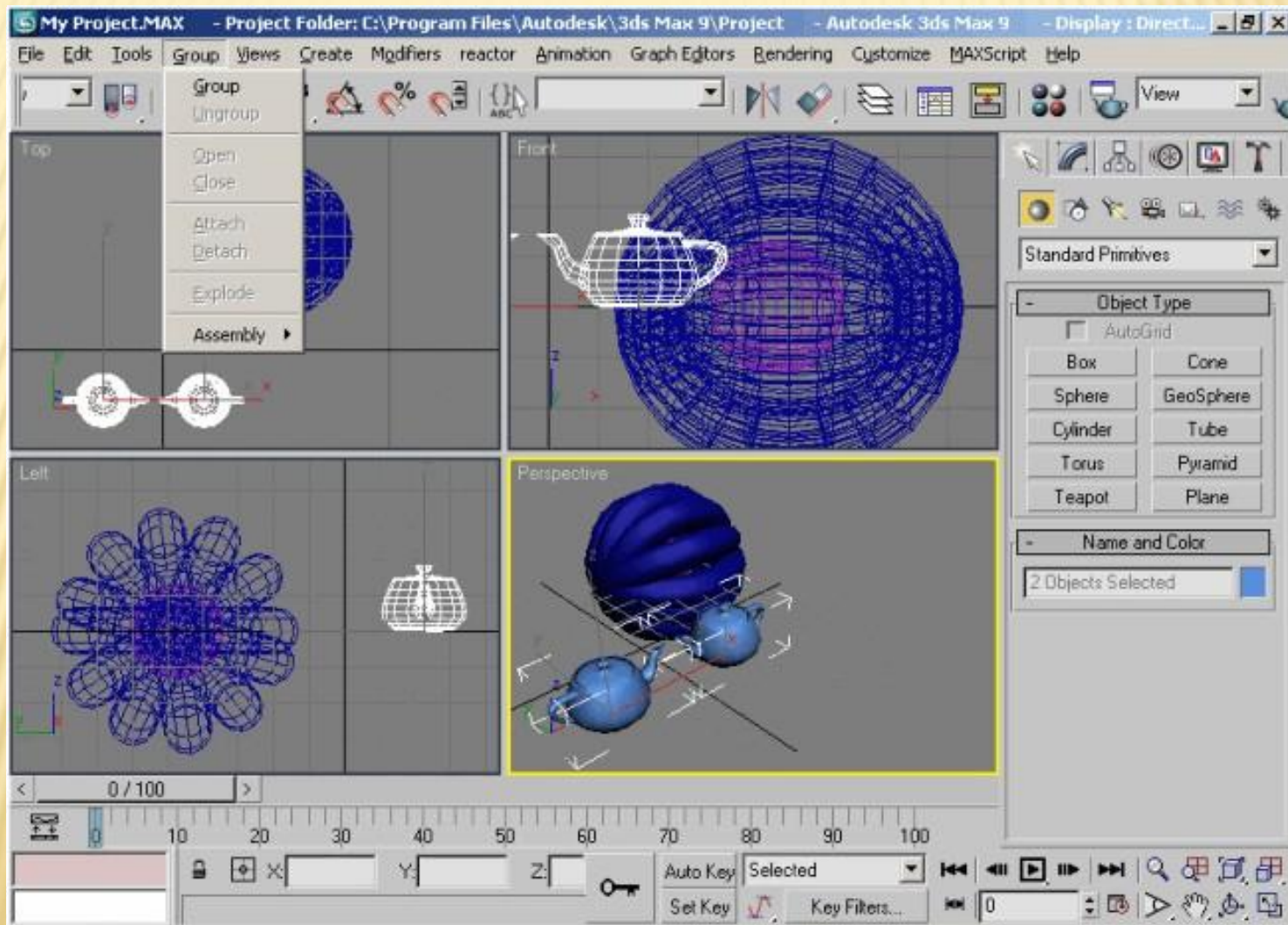
- ✗ «**Copy**» - новый объект полностью копирует старый и полностью независим от него.
- ✗ «**Instance**» - позволяет разместить один и тот же объект сразу в нескольких местах сцены. Редактирование параметров одного экземпляра автоматически отразится на всех остальных.
- ✗ «**Reference**» - может быть создана только для объекта сцены. При создании ссылки объекты совместно используют только часть параметров.



ЗЕРКАЛЬНОЕ ОТОБРАЖЕНИЕ



ОБЪЕДИНЕНИЕ В ГРУППУ



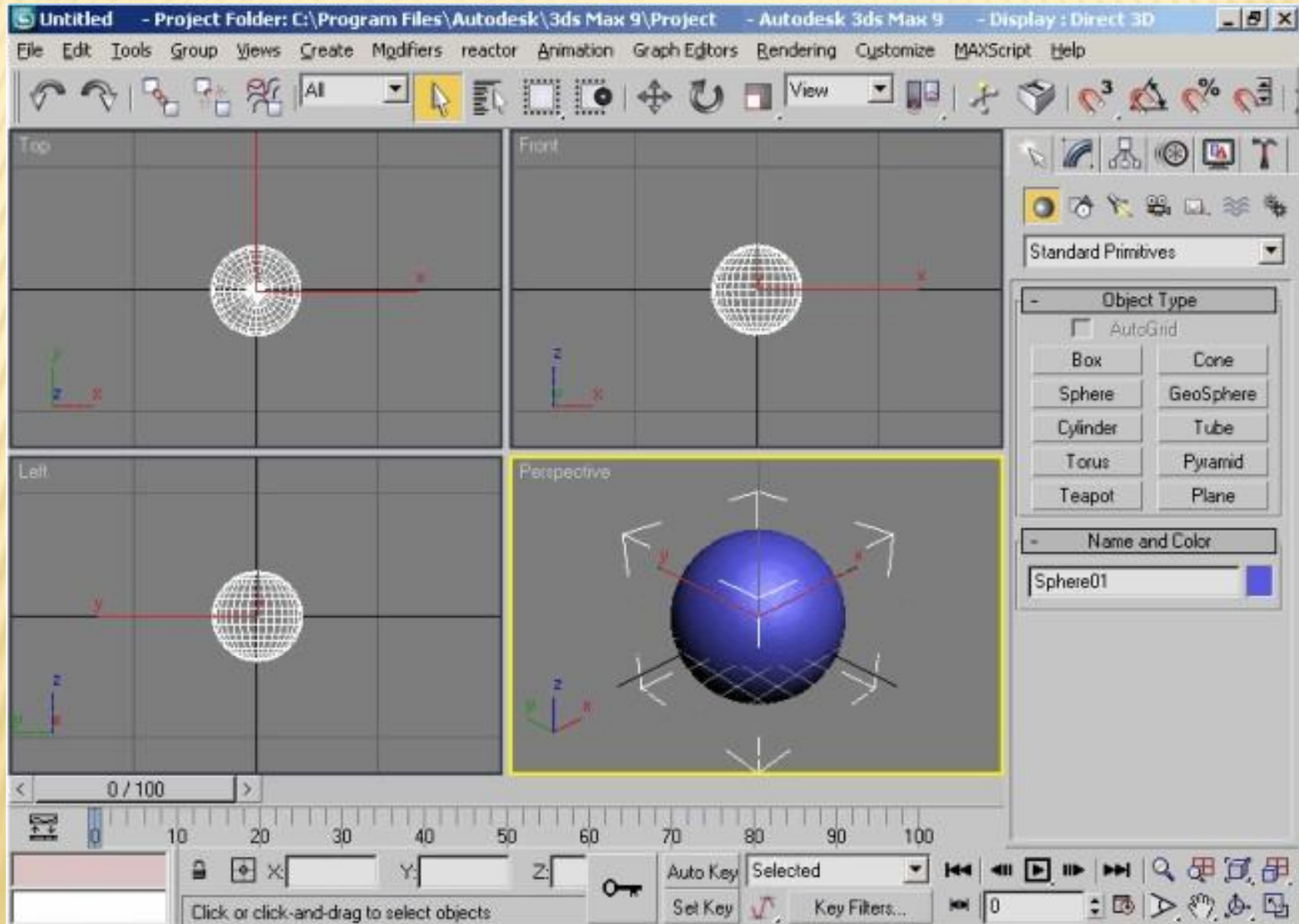
ГРУППИРОВКА

- ✘ Команда «Group» создает новую группу из выделенных объектов. Объекты группы в любых операциях – выделение, трансформация, назначение материала - участвуют как единое целое.
- ✘ Команда «Attach» («Присоединить») присоединяет выделенные объекты к одной из уже имеющихся групп.
- ✘ Команда «Ungroup» разделяет группу.

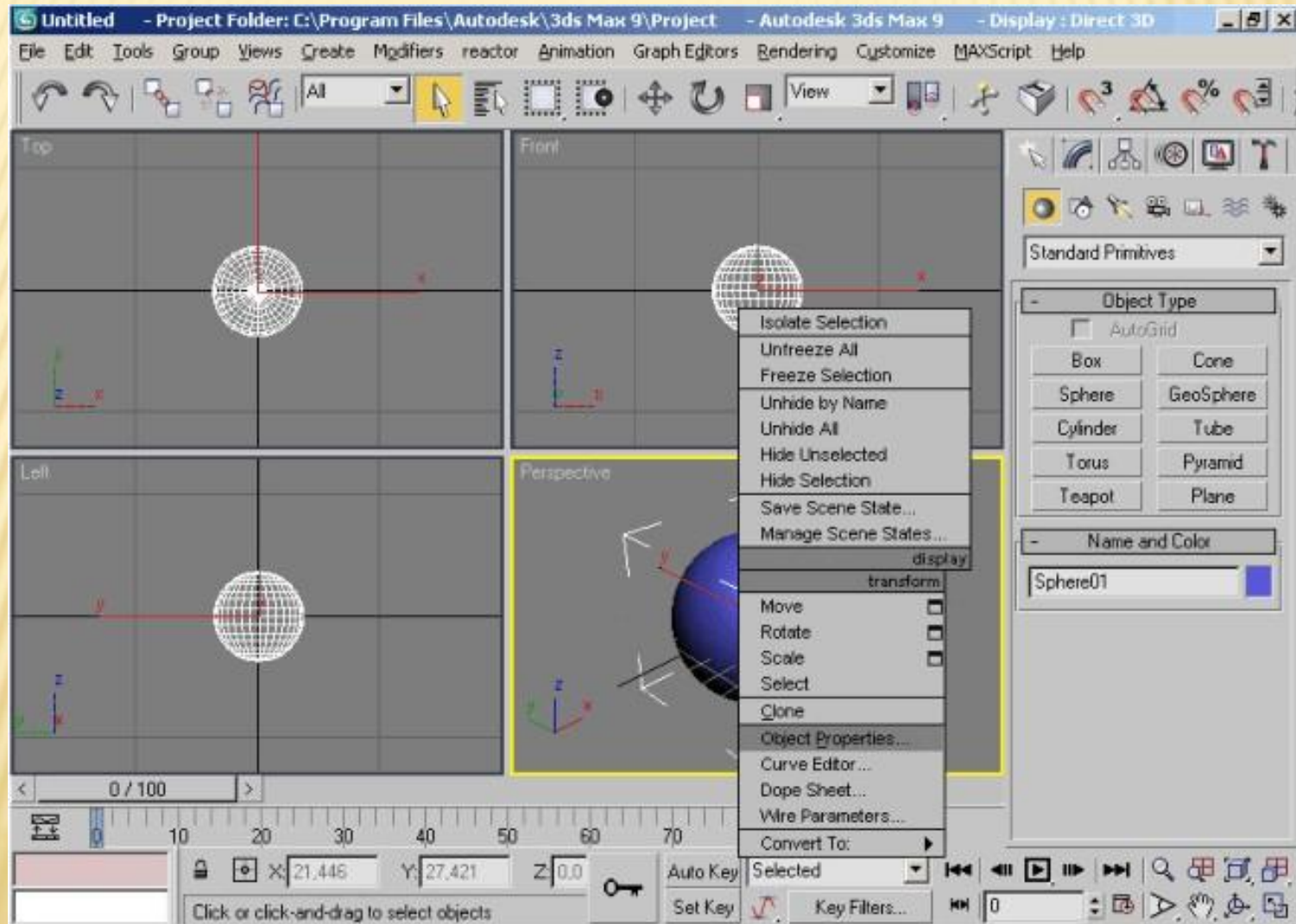
Полезные примеры при моделировании

РЕДАКТИРОВАНИЕ СВОЙСТВ ОБЪЕКТА

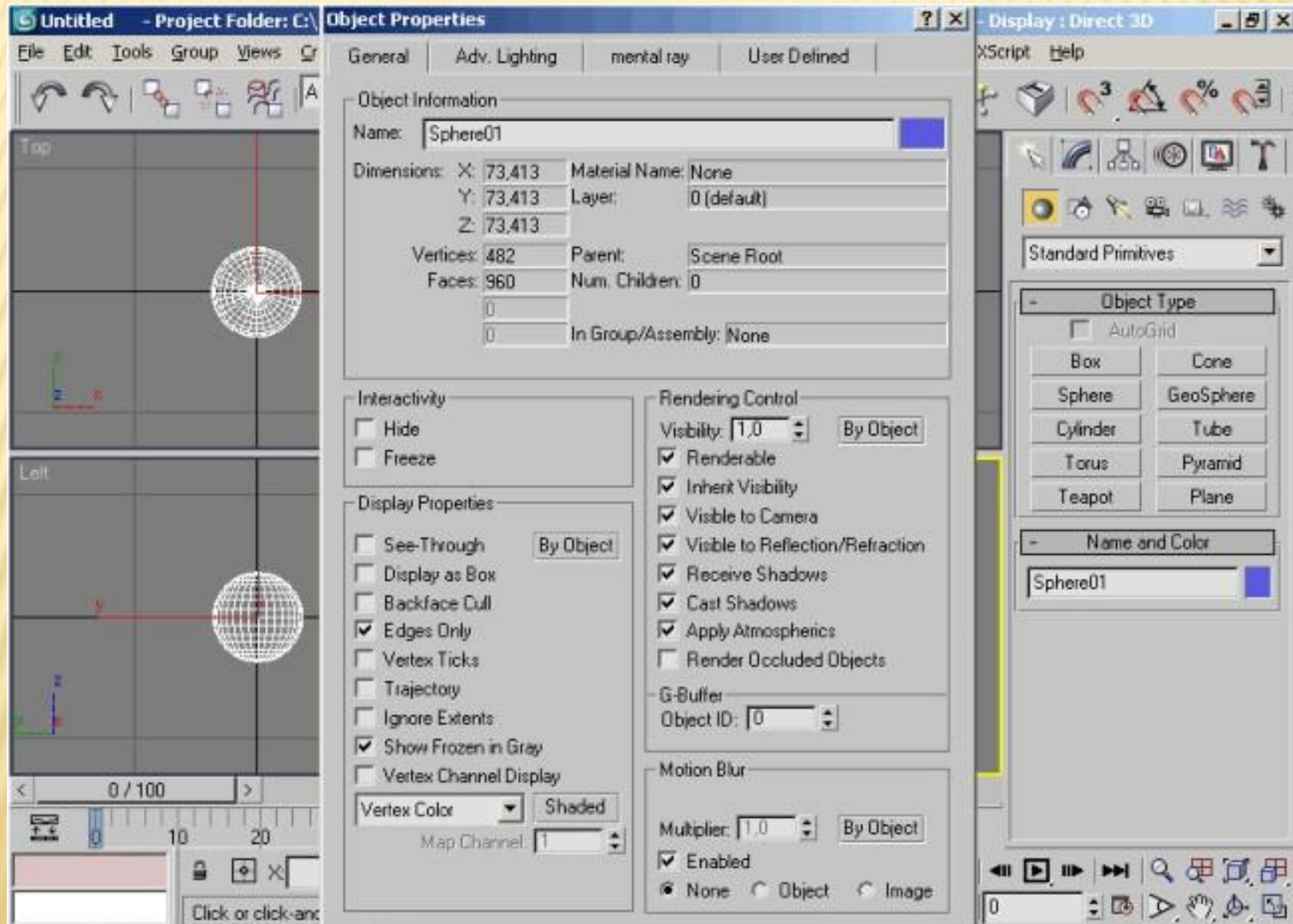
OBJECT PROPERTIES



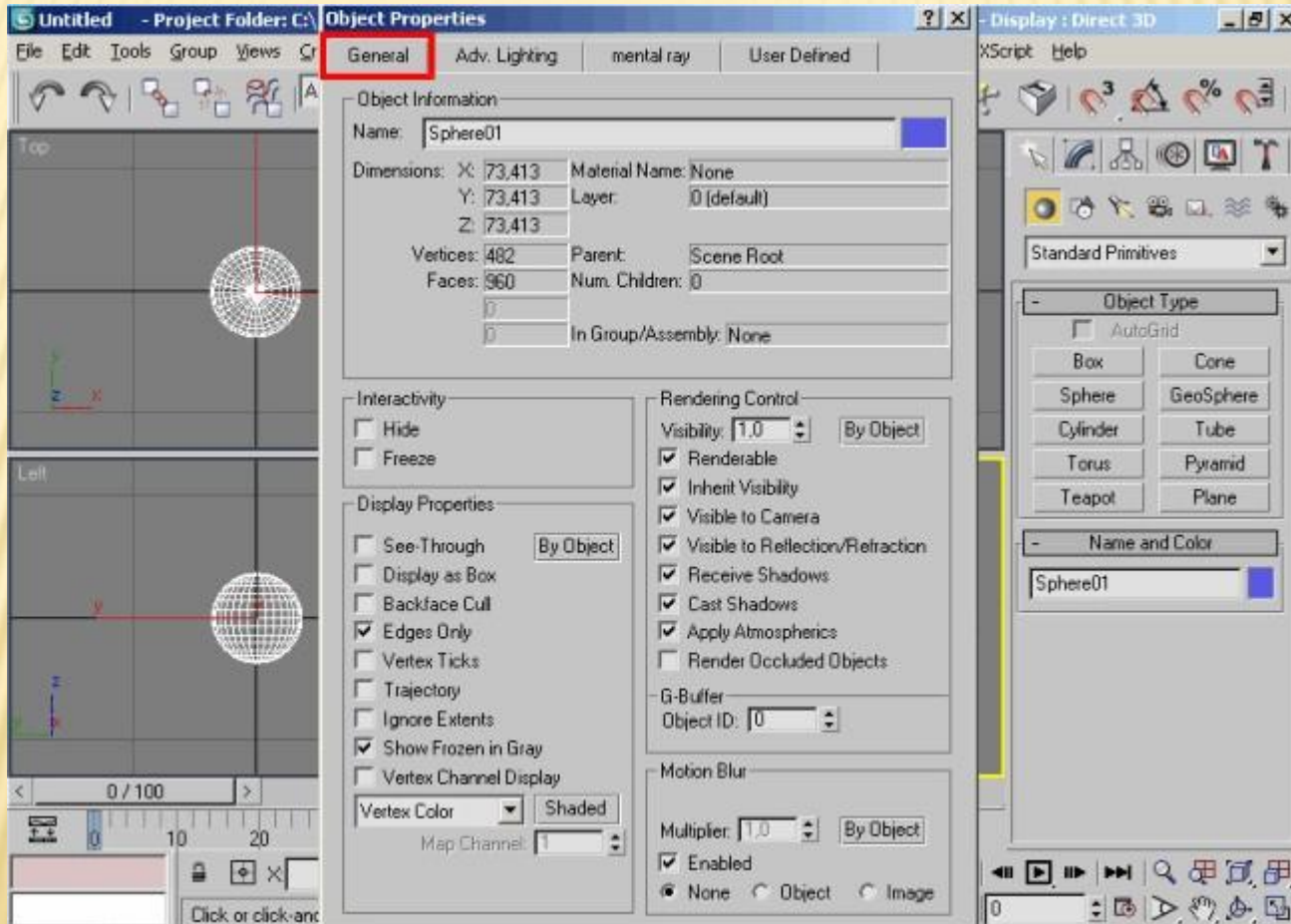
OBJECT PROPERTIES



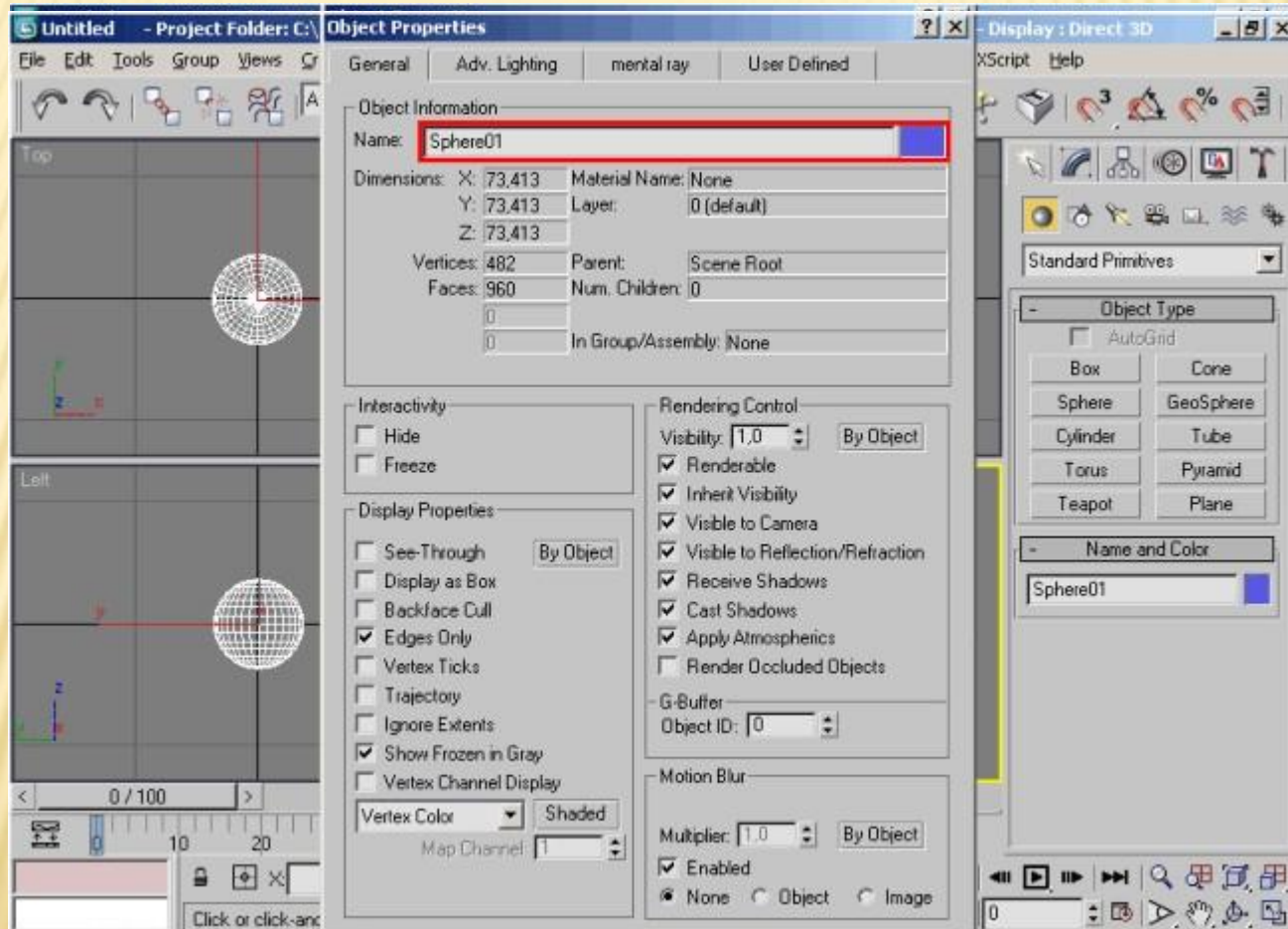
OBJECT PROPERTIES



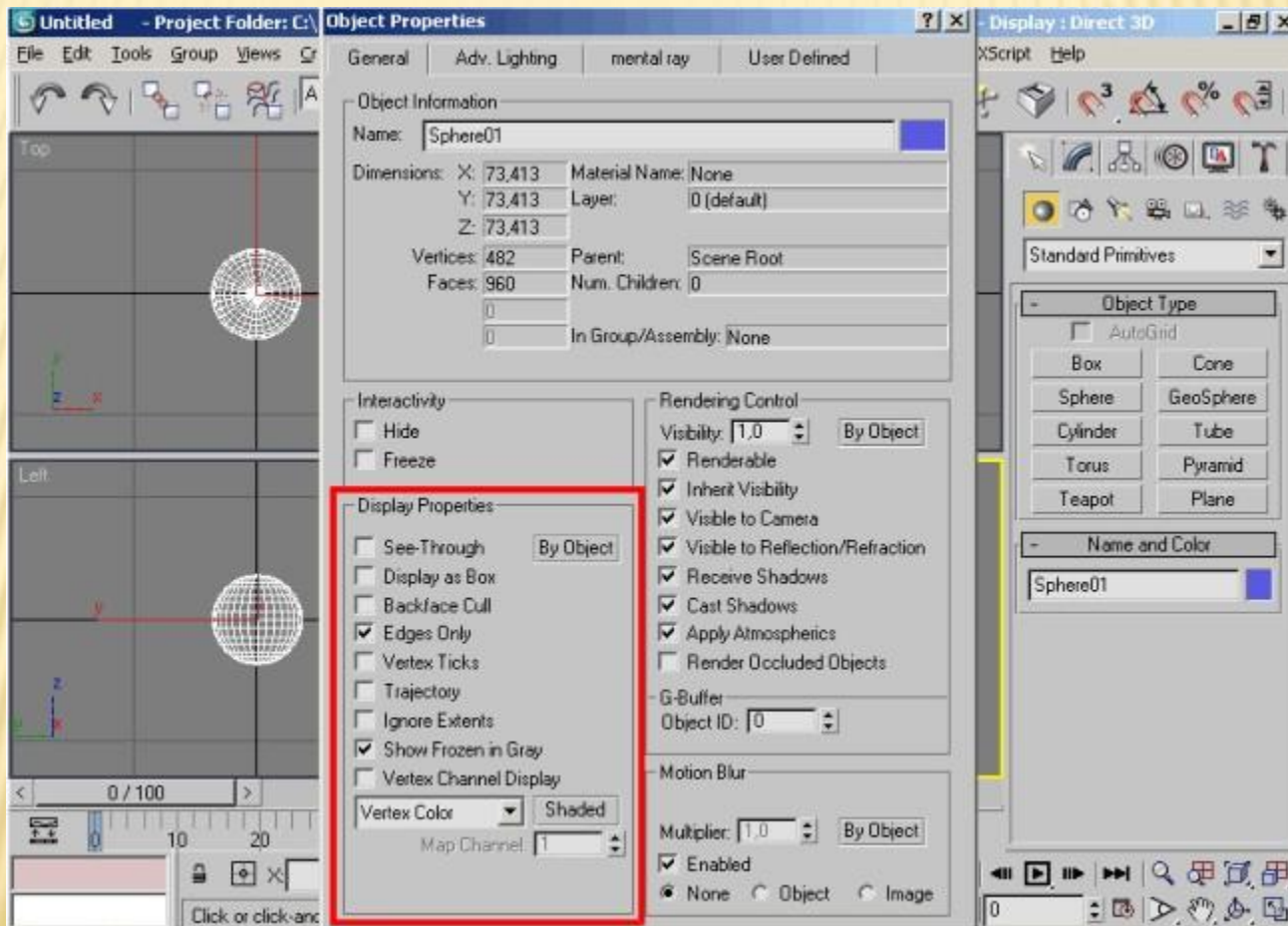
OBJECT PROPERTIES. GENERAL



OBJECT PROPERTIES. OBJECT INFORMATION



OBJECT PROPERTIES. DISPLAY PROPERTIES



OBJECT PROPERTIES. RENDERING CONTROL

